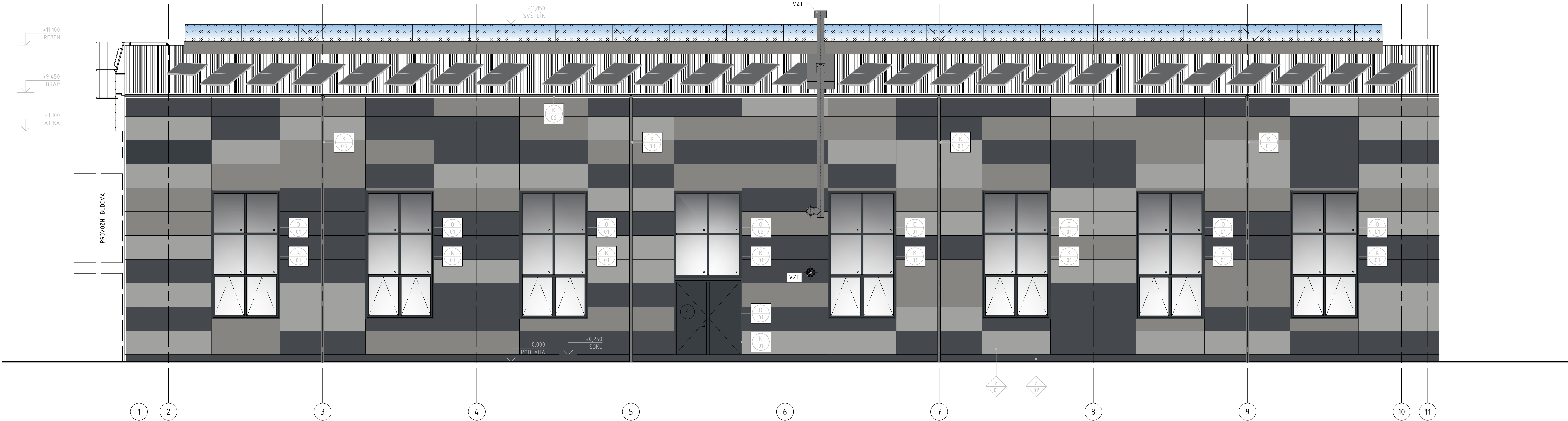
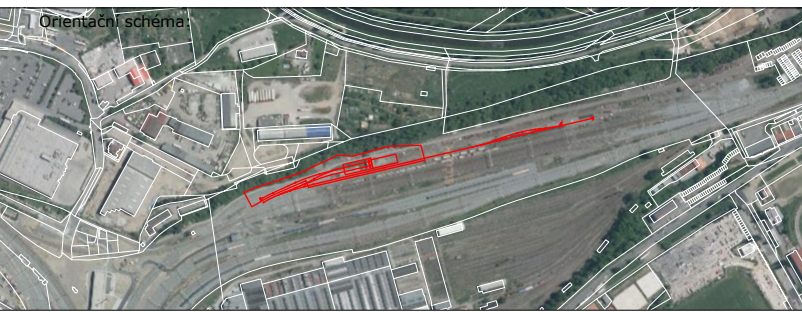


POHLED VÝCHODNÍ
M 1 : 60



- LEGENDA POVRCHŮ:**
- SKLÁDANÝ PLÁŠŤ S TEPELNOU IZOLACÍ Z MINERÁLNÍ VLNY, VNĚJŠÍ TRAPÉZOVÉ PLECHY KPTR 18/76, VODODROVNÉ KLADENÉ, VNITŘNÍ TRAPÉZOVÝ PLECH IP18 SVISLE KLADENÝ, VĚTENNĚ LEMOVACÍCH PROFILŮ, POŽÁRNÍ ODOLNOST EI 15 / EW 15 DP1
BARVA VNĚJŠÍ: STŘÍBROŠEDÁ / ANTRACITOVÁ ŠEDÁ / BÍLÝ HLINÍK (NEMETALICKÁ) / BÍLÝ HLINÍK
BARVA VNITŘNÍ: ŠEDOBÍLÁ
 - TENKOVrstvá FASÁDNÍ CEMENTOVÁ STĚRKA NA ZATEPLOVACÍM SYSTÉMU SOKLU
BARVA PŘÍRODNÍ CEMENTOVÁ ŠEDÁ
 - SKLÁDANÝ PLÁŠŤ S TEPELNOU IZOLACÍ Z MINERÁLNÍ VLNY, VNĚJŠÍ TRAPÉZOVÝ PLECH TP46, VNITŘNÍ TRAPÉZOVÝ PLECH TP46, VĚTENNĚ LEMOVACÍCH PROFILŮ, KLASIFIKACE TŘÍDY REAKCE NA OHNĚ B_{ROOF} (I3)
BARVA VNĚJŠÍ: ŠEDÝ HLINÍK
BARVA VNITŘNÍ: ŠEDOBÍLÁ
 - PÁSOVÝ STŘEŠNÍ SVĚTLÍK, CELOHLINÍKOVÁ KONSTRUKCE A PROSKLENÍ Z POLYKARBONÁTOVÝCH KOMŮRKOVÝCH DESEK, 8 KS OTVÍRACÍCH POLÍ (VENTILAČNÍCH KLAPEK)
 - OCELOVÉ PRVKY NOSNÉ KONSTRUKCE, ZÁMEČNICKÉ VÝROBKY
BARVA SVĚTLÉ ŠEDÁ, ŽÁROVÉ ZINKOVÁNÍ
 - KLEMPÍŘSKÉ VÝROBKY, POPLASTOVANÝ PLECH
BARVA ANTRACITOVÁ ŠEDÁ (RAL 7016)
 - KLEMPÍŘSKÉ VÝROBKY, POPLASTOVANÝ PLECH
BARVA PRACHOVÁ ŠEDÁ, RAL 7037
 - VÝPLNĚ OTVORŮ, PLASTOVÁ OKNA A DVĚŘE
BARVA RÁMU A KŘÍDEL ANTRACITOVÁ ŠEDÁ (RAL 7016), ZASKLENÍ ČIRÉ
 - PRŮMYSLOVÁ SEKČNÍ VRATA ZE SENDVIČOVÝCH PANELŮ, S OKNY A INTEGROVANÝMI DVĚŘMI
BARVA ANTRACITOVÁ ŠEDÁ (RAL 7016), ZASKLENÍ ČIRÉ


0,000 = 320.470 m n. m., B.p.v. / SOUŘADNICOVÝ SYSTÉM JTSK




Rozložení oprávněné osoby:

Podpis: Datum:

Revize:	Datum:	Popis:	Kontroloval:
000	31.03.2023	Číslopis dokumentace	Ing. arch. Vítězslav Glomb

Stavebník/Investor:	Správa železnic, státní organizace	
Adresa:	Dlážděná 1003/7, 110 00 Praha 1	
Zástupce investora:	Stavební správa západ	
Adresa:	Sokolovská 1955/278, Praha 9, 190 00	

Zhotovitel stavby:	SAGASTA s.r.o.	
Adresa:	Novodvorská 1010/14, 142 00, Praha 4 - Lhotka	
Kontakt:	T: +420 261 344 100 E: info@sagasta.cz	

Zhotovitel objektu:	SAGASTA s.r.o.	
Adresa:	Novodvorská 1010/14, 142 00, Praha 4 - Lhotka	
Kontakt:	T: +420 261 344 100 E: info@sagasta.cz	

Hlavní projektant (HP):	Specialista:	Odpovědný projektant:	Zpracoval:
Ing. arch. Vítězslav Glomb	Ing. Petr Pospíšil	Ing. arch. Vítězslav Glomb	Ing. Petr Pospíšil

Název stavby/akce:	Přemístění haly pro OTV a zřízení integrovaného provozního pracoviště OŘ Pízeň			Označení (S-kód): S631800302 Zakázka: 119 061	
Název části:	POZEMNÍ OBJEKTY PROVOZŮVNÍCH A TECHNOLOGICKÝCH BUDOV			Označení části: D.2.2.1.1	
Název objektu:	Oprávněná hala Architektonicko-stavební řešení			Označení objektu/komplexu: SO 11-72-01.12	
Název přílohy:	VÝKRESOVÁ ČÁST POHLED VÝCHODNÍ			Číslo přílohy: 2 009	
Název dílů části přílohy:				Paré:	
Kraj:	Katastrální území:	TUOJ:			
Pízeňský	Pízeň [722731]	0202PI			
Stupeň dokumentace:	Datum zpracování:	Formát:	Měřítko:		
PDPS	03.2023	11× A4	1:60		
Explan:	Stupeň dokumentace:	Číslo:	Prostředí:	Příloha:	Příloha:
1 2 3 4 5 6 7 8 9 10 11 12 13 14 15 16 17 18 19 20 21 22 23 24 25 26 27 28 29 30 31 32 33 34 35 36 37 38 39 40 41 42 43 44 45 46 47 48 49 50 51 52 53 54 55 56 57 58 59 60 61 62 63 64 65 66 67 68 69 70 71 72 73 74 75 76 77 78 79 80 81 82 83 84 85 86 87 88 89 90 91 92 93 94 95 96 97 98 99 100					
(Přidat pro další informace)					